



IBM SPSS Text Analytics for Surveys

統計解析入門コース

より高度な分析力を高める / テキストマイニング

膨大なテキストデータを自動的に解析し、より高度な分析に活用できます。

せっかく集めたアンケートやインタビューを分析したくとも、データ分析や統計解析の知識が十分でなく、それらのデータを上手に活かしてきていないという声もよく耳にするようになりました。これからテキスト分析を始めようとお考えの方むけに、統計解析の入門コース Text Analytics for Surveys をご紹介します。

活用例

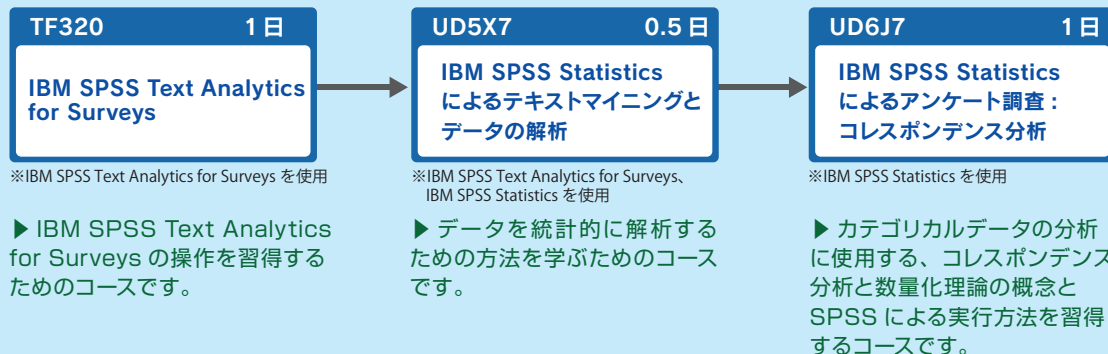
アンケートの自由回答分析に

マーケティングリサーチ、学術分野、看護分野などあらゆるアンケートの自由回答部分の分析に利用可能です。いままで、分析しようと思っても手間がかかった自由回答を自動的に解析するため、より高度な分析が可能になります。

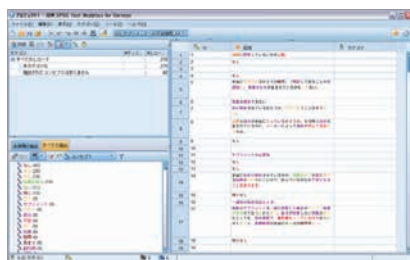
ブログ分析 / Web 分析などに

営業日報を利用した高成績者の分析や、ブログの分析、SEO を目的とした Web サイト分析などあらゆるテキストの解析にご利用いただけます。

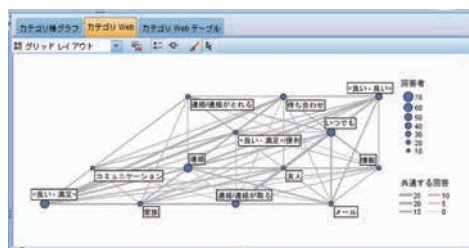
IBM SPSS Text Analytics for Surveys と IBM SPSS Statistics の連携推奨コース



操作画面



テキスト分析ウィンドウ



Web グラフ



棒グラフ

▶コース詳細は裏面

TF320 IBM SPSS Text Analytics for Surveys

- 受講料 65,340円(税込) <アカデミック価格対象コースです。>
- 期間 1日
- 対象者 IBM SPSS Text Analytics for Surveys の操作方法を学びたい方
- 前提条件 Windows の基本的な操作が行える方
- 学習目標 1. データのインポート
2. カテゴリ(キーワード)の抽出とカテゴリ化、カテゴリのエクスポート
3. ライブラリと辞書の編集

- 学習内容 1. Text Analytics for Surveys の概要
2. テキスト分析における問題点と考慮事項
3. データの読み込み
4. プロジェクト
5. データの表示
6. データの抽出
7. ライブラリと辞書
8. ライブラリの編集
9. カテゴリの作成
10. カテゴリ化の成果
11. カテゴリ化のエクスポート
12. ライブラリの管理
13. その他

日程
2019/1/25：茅場町
受講時間：9時30分～17時00分

UD5X7 IBM SPSS Statistics によるテキストマイニングとデータの解析

- 受講料 47,520円(税込) <アカデミック価格対象コースです。>
- 期間 0.5日
- 対象者 テキストデータを利用した統計解析に興味がある方
- 前提条件 以下のコースを受講された方、もしくは同程度の知識をお持ちの方
・ IBM SPSS Statistics 操作入門 (ST5Y7)
・ IBM SPSS Text Analysis for Surveys(TF320)
- 学習目標 1. テキストマイニングの基礎知識の理解
2. テキスト分析の方法の習得
3. テキスト分析におけるコレスポネンス分析の習得

- 学習内容 1. テキストマイニングとは
2. テキストマイニングの例
3. 文章のカテゴリ化
4. 数量化理論とコレスポネンス分析
5. データの解析方法

日程
2019/3/26：茅場町
受講時間：13時00分～17時00分

UD6J7 IBM SPSS Statistics によるアンケート調査：コレスポネンス分析

- 受講料 65,340円(税込) <アカデミック価格対象コースです。>
- 期間 1日
- 対象者 コレスポネンス分析と数量化Ⅰ、Ⅱ、Ⅲ類に対応する分析の IBM SPSS Statistics での使用方法を学びたい方
- 前提条件 以下のコースを受講された方、もしくは同程度の知識をお持ちの方
・ IBM SPSS Statistics 操作入門 (ST5Y7)
・ IBM SPSS アンケート調査：入門 (UD6G7)
- 学習目標 1. クロス集計表に対するコレスポネンス分析の習得
2. 01 型二値データのコレスポネンス分析の習得
3. 多重コレスポネンス分析の習得

- 学習内容 1. コレスポネンス分析とは
2. コレスポネンス分析適用の場面
3. SPSS によるコレスポネンス分析
4. 数量化理論Ⅰ類とは
5. 数量化理論Ⅱ類
6. SPSS による数量化理論の実践

日程
2018/10/19：茅場町
2019/3/27：茅場町
受講時間：9時30分～15時30分



茅場町研修会場

〒103-0015

東京都中央区日本橋箱崎町4-3 国際箱崎ビル

アイ・ラーニング研修センター

フリーダイヤル：0120-623-629

● 地下鉄 東西線 / 日比谷線・茅場町駅4b 出口より徒歩5分

● 地下鉄 半蔵門線・水天宮前駅2番出口より徒歩5分

● お申し込みは Web から！
<http://www.i-learning.jp/service/it/spss.html>

i-learning TF320 検索

● お問い合わせ先 フリーダイヤル：0120-623-629
<9:00~17:00 土日祝日弊社休業日をのぞく>
eメール：contact@i-learning.jp

IBM、IBM ロゴ、ibm.com、Cognos は、世界の多くの国で登録された International Business Machines Corporation の商標です。
他の製品名およびサービス名等は、それぞれ IBM または各社の商標である場合があります。
現時点での IBM の商標リストについては、www.ibm.com/legal/copytrade.shtml をご覧ください。

● アイ・ラーニングは、次代を担う人財の育成を支援します。

i-Learning®

株式会社 アイ・ラーニング

本社：〒103-0015 東京都中央区日本橋箱崎町4-3 国際箱崎ビル
大阪：〒540-6111 大阪府大阪市中央区城見2-1-61 ツイン21MIDタワー11F

20180920_SPSS_Text Analytics for Surveys-01