



# IBM SPSS Modeler 研修

## — 予測分析ツールの基本操作 / データマイニング

IBM SPSS Modeler は、個人、グループ、システム、および企業が予測インテリジェンスを活用して意思決定するように設計された、予測分析プラットフォームです。

IBM SPSS Modeler は、国内シェアトップの実績を誇るデータマイニングツール。

わかりやすいインターフェイスを備えた高度な分析機能によって、社内外のあらゆるデータからパターンや傾向をすばやくかつ容易に発見できます。意思決定の管理と最適化などの、さまざまな拡張アルゴリズムと手法を提供し、より良い結果を出すためのアクションの選択を支援します。

- ・意思決定と結果の改善
- ・データから価値を抽出する際の支援
- ・既存のシステムへの統合の容易化

取り扱う主な手法

- ・ニューラルネットワーク
- ・ディジションツリー (決定木)
- ・線型回帰
- ・ロジスティック回帰
- ・Cox 回帰
- ・クラスタリング
- ・アソシエーションルール
- ・シーケンスルール

*i-Learning*

IBM SPSS Modeler 体系図

IBM SPSS Modeler を使用したデータ加工の基礎を習得されたい方

**MD0P2 2日**  
IBM SPSS Modeler 入門 1

Modeler の基本操作とデータマイニングの一連の手順を総合的に習得したい方

**MD0Q2 1日**  
IBM SPSS Modeler 入門 2 データ加工

**SP002 1日**  
顧客ゾーン発見分析

**MD0R2 1日**  
IBM SPSS Modeler 顧客分析【クラスタリング & アソシエーションモデル編】

IBM SPSS Modeler のクラスタリングやアソシエーションモデルを理解されたい方

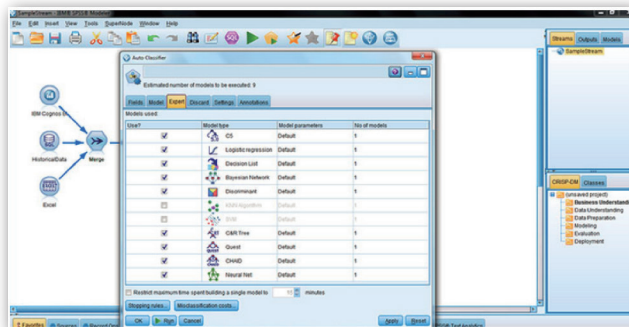
**STA18 1日**  
IBM SPSS Modeler 顧客分析【予測モデル：カテゴリ編】

ディジションツリー (CHAID,C&R Tree,QUEST,C5.0)、ロジスティック回帰、ニューラルネットワークを予測する手法を習得したい方

**STA19 1日**  
IBM SPSS Modeler 顧客分析【予測モデル：スケール編】

ディジションツリー (CHAID,C&R Tree)、線型回帰、COX 回帰、ニューラルネットワークを習得したい方

操作画面



自動化モデリング

データ検査ノードの出力

変数	タイプ	最小値	最大値	平均値	標準偏差	変数	カテゴリー数	属性
ID	名義型	-	-	-	-	10	10	
AGE	連続型	20	97	40.400	12.213	-0.630	-	10
GENDER	名義型	-	-	-	-	4	2	
REGION	名義型	-	-	-	-	3	10	
INCOME	連続型	9915	30000	23407.875	9509.345	0.456	-	8
MARRIED	フラグ型	-	-	-	-	2	10	
CHILDREN	連続型	0	99	10.900	20.071	3.150	-	10
CHR	フラグ型	-	-	-	-	2	10	

